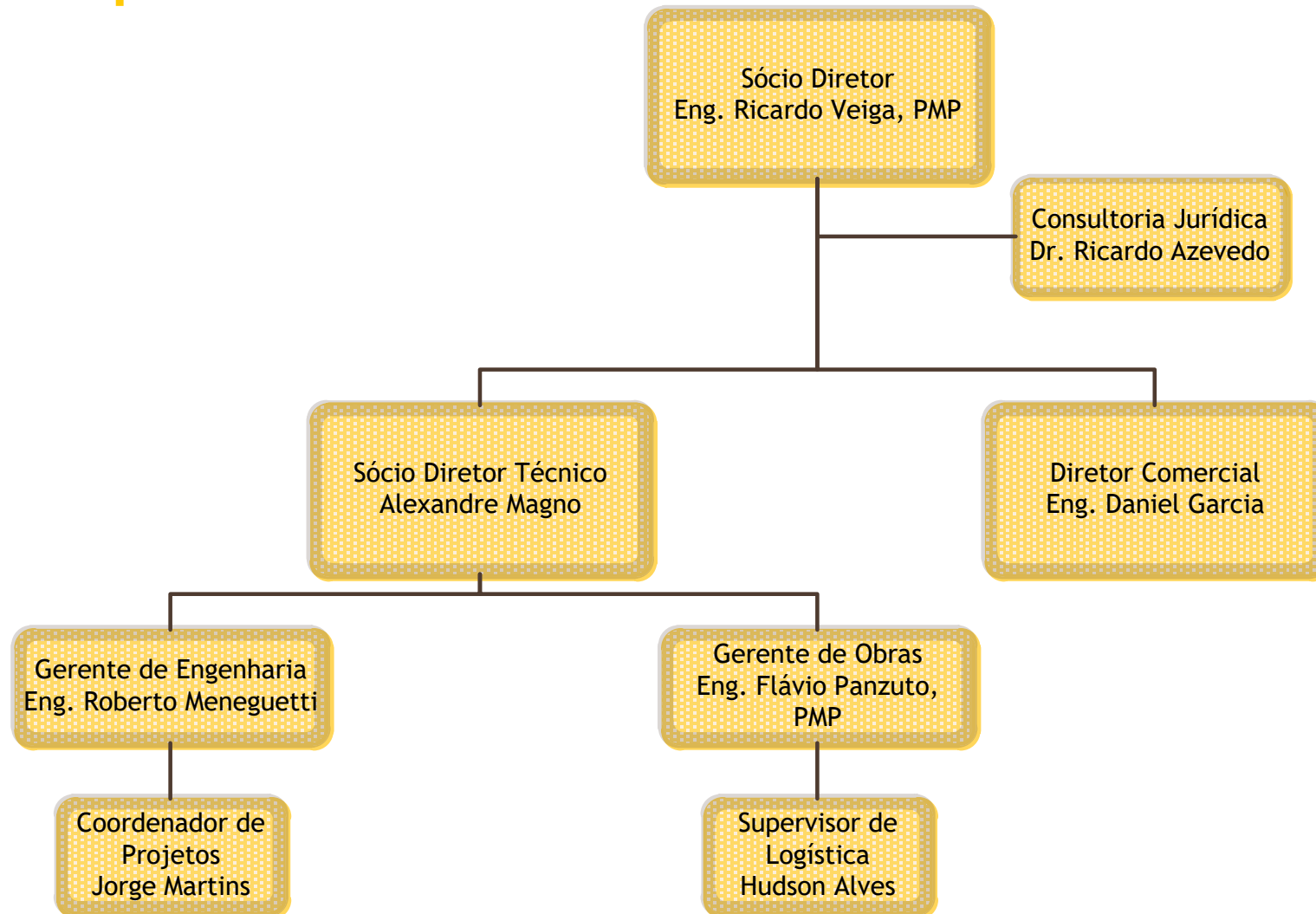


Apresentação AR Sun

Missão AR Sun

- ▶ Ser reconhecida como uma empresa de excelência na instalação de soluções em energia solar por sua capacidade técnica e gerencial;
- ▶ Ser uma empresa que desenvolve o conhecimento em novas tecnologias voltadas à utilização da energia solar;
- ▶ Aplicar técnicas de gerenciamento de projetos segundo o proposto pelo PMI® em seu guia PMBoK®;
- ▶ Segundo estas técnicas, ter processos efetivos que nos permitam obter resultados eficientes para o negócio - metodologia Lean;
- ▶ Promover a tecnologia para a geração de empregos assim como a melhora do meio ambiente.

Corpo Técnico



Mini Currículos

▶ Ricardo Veiga - Sócio Diretor

- ▶ Com mais de 20 anos de experiência é Engenheiro Mecânico (FEI), pós-graduado em Gerenciamento de Projetos PMI, certificado PMP e Green-belt;
- ▶ Atuação nos setores Petroquímico, Mineração, Siderurgia, Biotecnologia, HVAC, Logística.
- ▶ Trabalhos para Petrobras, Vale, Votorantim Metais, Instituto Butantan, Progen, Hemisul.Scet, Concremat, Lojas Renner.
- ▶ Aplicação de gerenciamento de projetos segundo as melhores práticas propostas pelo PMI® segundo seu guia PMBoK® e implantação de sistemáticas e processos de gerenciamento de projetos.

Mini Currículos

▶ Alexandre Magno - Sócio Diretor Técnico

- ▶ Com mais de 20 anos de carreira é Graduado em Eletrotécnica e com grande experiência em Subestações e Terminais, Manutenção de Sistemas Elétricos, Gerente de Projetos e Obras de Engenharia e Fiscalização;
- ▶ Atuação nos setores Elétrico, Petroquímico, Biotecnologia, Energias Renováveis;
- ▶ Trabalhos para Eletropaulo, Petrobras, Instituto Butantan, Prosys Engenharia;
- ▶ Atuação nas áreas de Alta Tensão na operação de equipamentos e filosofias de dispositivos de proteção, na manutenção elétrica de sistemas de armazenamento e transporte de petróleo, coordenação/elaboração/execução de projetos elétricos e de usinas Fotovoltaicas.

Mini Currículos

▶ Daniel Garcia - Diretor Comercial

- ▶ Tendo mais de 20 anos de carreira é Engenheiro Mecânico de Produção (FEI), pós-graduado em Logística Empresarial e em Gestão Estratégica de Negócios e Master Coaching pela SBC e com artigos publicados além de professor e autor de cursos na área de Logística também, empresário fundador da [Id] Integração Dinâmica;
- ▶ Atuação nos setores de Varejo, Alimentação, Cosméticos, Automotivo, Bens de consumo, Petroquímica, Bebidas, Metalurgia, Saúde, Energia, Infraestrutura;
- ▶ Trabalhos para Petrobras, Carrefour, AVON, Coca-Cola, Bosch, ABB, Novartis, BRF, dentre outros;
- ▶ Atuação nas áreas de Gerenciamento de Projetos, Desenvolvimento Humano e Organizacional, Treinamentos Corporativos, Supply Chain.

Mini Currículos

- ▶ Roberto Meneguetti - Gerente de Engenharia
 - ▶ Tendo mais de 25 anos de carreira é Engenheiro Eletricista (Mauá), pós-graduado MIS-IT (*Master Integration System of IT*), MBA em Gestão de Projetos PMI e certificado NR-10, NR-12, NR-35, Eficiência Energética, Lean 6 sigma;
 - ▶ Atuação nos setores de Petroeuímico, Logística, Mineração, Energia, Cosméticos, Data-Centers, Infraestrutura, Industrial, Energia Eólica e solar;
 - ▶ Trabalhos para Votorantim, PREVI, Oracle, Natura, VALE, Cummins, Bradesco, Lojas Renner;
 - ▶ Atuação nas áreas de Gerenciamento de Projetos, Engenharia de Projetos e Instalações, Automação Industrial.

Mini Currículos

▶ Flávio Panzuto - Gerente de Obras

- ▶ Tendo mais de 20 anos de carreira é Engenheiro Mecânico (FEI), pós-graduado em Gerenciamento de Projetos e certificado PMP com experiência internacional;
- ▶ Atuação nos setores Óleo e Gás, Farmacêutico, Infraestrutura, Mineração, Siderurgia, Portuária, Montagens Industriais, Energias Renováveis;
- ▶ Trabalhos para Ultragás, Gerdau, Vale, Votorantim Metais, ABB, Solarnova Energias Renováveis;
- ▶ Atuação nas áreas de Gerenciamento de Projetos e Obras, Implantação de projetos multidisciplinares, EPCM, Construção, Montagem e Desenvolvimento de Engenharia.

Mini Currículos

- ▶ **Jorge Martins - Coordenador de Projetos**
 - ▶ Tendo mais de 40 anos de carreira é Eletrotécnico, com cursos de NR-10, NR-35, Projetos de: Automação Industrial, Sistemas de Aterramento, Saneamento e Esgoto Sanitário, Prevenção de Acidentes, Combate à Incêndios, Sistemas Fotovoltaicos;
 - ▶ Atuação nos setores Energia, Mineração, Petroquímico, Celulose, Infraestrutura, Saúde, Óleo e Gás, Químico;
 - ▶ Trabalhos para Prosys, Petrobras, VALE, Suzano, Aracruz, dentre outras.
 - ▶ Atuação nas áreas de Projetos e Obras, Montagens Industriais, Usinas Fotovoltaicas, Fiscalização, EPCM.

Mini Currículos

- ▶ Hudson Alves - Supervisor de Logística
 - ▶ Tendo mais de 16 anos de carreira é graduado em Tecnologia de Gestão da Produção Industrial (Anhanguera) tendo atuado como Líder de Manutenção, Líder Técnico, e Planejador Logístico.
 - ▶ Atuação nos setores Petroquímico, HVAC, Manufatura, Infraestrutura;
 - ▶ Trabalhos para Souza Cruz, Bridgestone, Petrobras, empresas de engenharia;
 - ▶ Atuação nas áreas de Utilidades, Manutenção, Processo, Refrigeração, Logística.

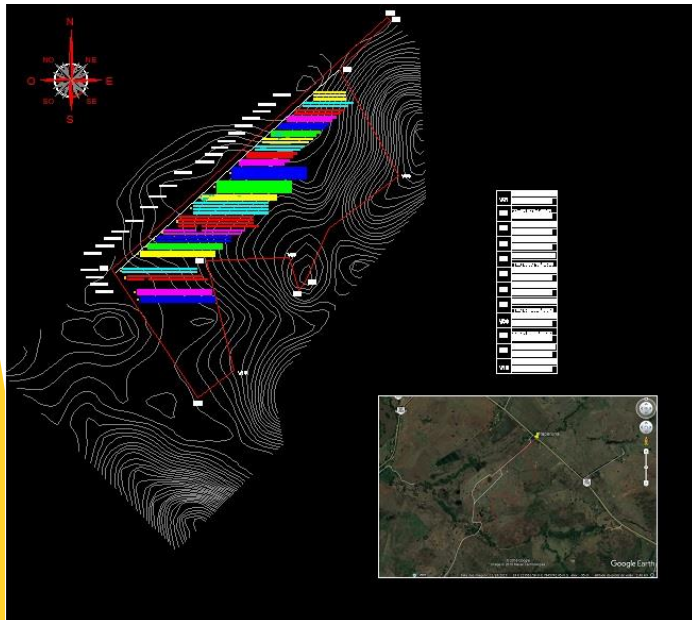
Padronização de Projeto

A AR Sun, visto que tem uma cultura intrínseca em Gerenciamento de Projetos, desde sua abertura visa a padronização de seus processos.

Em virtude de o processo de homologação de sistemas de Geração Distribuída - com foco em sistemas fotovoltaicos - serem claramente regidos como exemplo, a resolução 482 alterada pela 687 da ANEEL, e serem estas orientadas pelo PRODIST e seus respectivos módulos; trás à tona os documentos que regem seus processos assim como um exemplo de Projetos de Usina Fotovoltaica elaboradas pelo Sr. Alexandre Magno, Sócio Diretor Técnico.

Projetos Executados - Alexandre Magno - Diretor Técnico

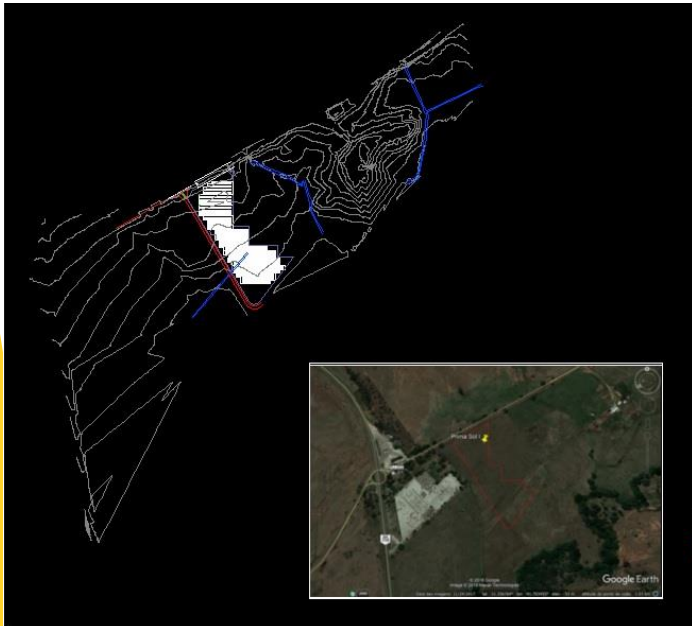
Usina Itaperuna



- ▶ Usina Composta por 24 usinas menores sendo:
 - ✓ 10 usinas de 100 kW;
 - ✓ 09 usinas de 175 kW;
 - ✓ 05 usinas de 350 kW.
- ▶ Local: Itaperuna/RJ;
- ▶ Coordenadas: Lat. 21° 26'70.59"S/Long. 41° 76'28.95"O;
- ▶ Potência: 4,33 MW;
- ▶ Qtde. de Placas/Fabricante: 15.380 (345Wp)/TRINA SOLAR;
- ▶ Qtde. de Inversores/Fabricante:
 - ✓ 10 inversores de 100 kW/ABB - usinas de 100 kW;
 - ✓ 09 inversores de 175 kW/ABB - usinas de 175 kW;
 - ✓ 10 inversores de 175 kW/ABB - usinas de 350 kW.
- ▶ Tipo de Estrutura: Fixa;
- ▶ Tipo de encaminhamento de cabos: Leito;
- ▶ Capacidade do Transformador:
 - ✓ 112,5 kVA para cada usina de 100kW;
 - ✓ 350 kVA para cada usina de 175 kW (para futura ampliação);
 - ✓ 350 kVA para cada usina de 350 kW.

Projetos Executados - Alexandre Magno - Diretor Técnico

Usina Prima Sol



- ▶ Usina Composta por 10 usinas de 100 kW;
- ▶ Local: Italva/RJ;
- ▶ Coordenadas: Lat. 21° 21' 13.550''S/Long. 41° 42' 12.438''O;
- ▶ Potência: 1 MW;
- ▶ Qtde. de Placas/Fabricante: 4.200 (345Wp)/TRINA SOLAR;
- ▶ Qtde. de Inversores/Fabricante:
 - ✓ 10 inversores de 100 kW/ABB.
- ▶ Tipo de Estrutura: Fixa;
- ▶ Tipo de encaminhamento de cabos: Leito;
- ▶ Capacidade do Transformador:
 - ✓ 112,5 kVA para cada usina de 100kW;

Projetos Executados - Alexandre Magno - Diretor Técnico

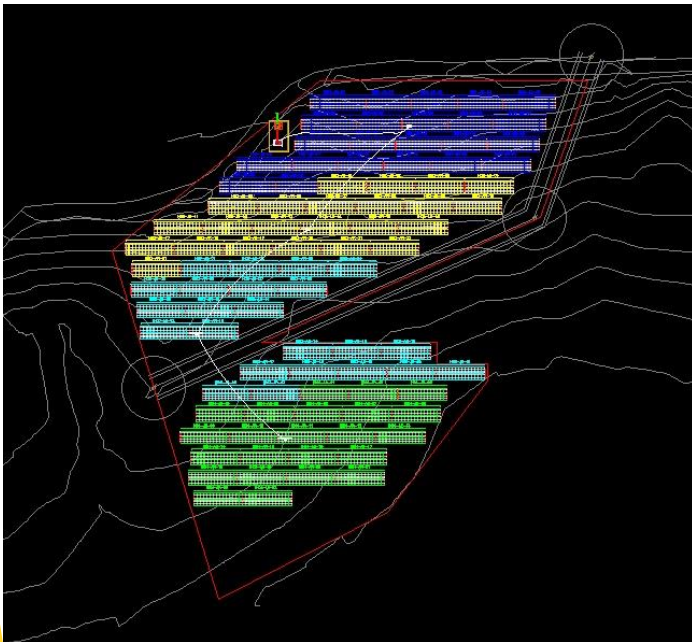
Usina InterTV



- ▶ Usina Composta por 3 usinas menores sendo:
 - ✓ 1 usinas de 100 kW;
 - ✓ 1 usinas de 300 kW;
 - ✓ 1 usinas de 600 kW.
- ▶ Local: Itaperuna/RJ;
- ▶ Coordenadas: Lat. 21° 26'70.59"S/Long. 41° 76'28.95"O;
- ▶ Potência: 1 MW;
- ▶ Qtde. de Placas/Fabricante: 3.920 (345Wp)/TRINA SOLAR;
- ▶ Qtde. de Inversores/Fabricante:
 - ✓ 1 inversor de 100 kW/ABB - usina de 100 kW;
 - ✓ 3 inversores de 100 kW/ABB - usinas de 300 kW;
 - ✓ 6 inversores de 100 kW/ABB - usinas de 600 kW.
- ▶ Tipo de Estrutura: Fixa;
- ▶ Tipo de encaminhamento de cabos: Leito;
- ▶ Capacidade do Transformador:
 - ✓ 112,5 kVA para usina de 100kW;
 - ✓ 300 kVA para usina de 300 kW;
 - ✓ 600 kVA para usina de 600 kW.

Projetos Executados - Alexandre Magno - Diretor Técnico

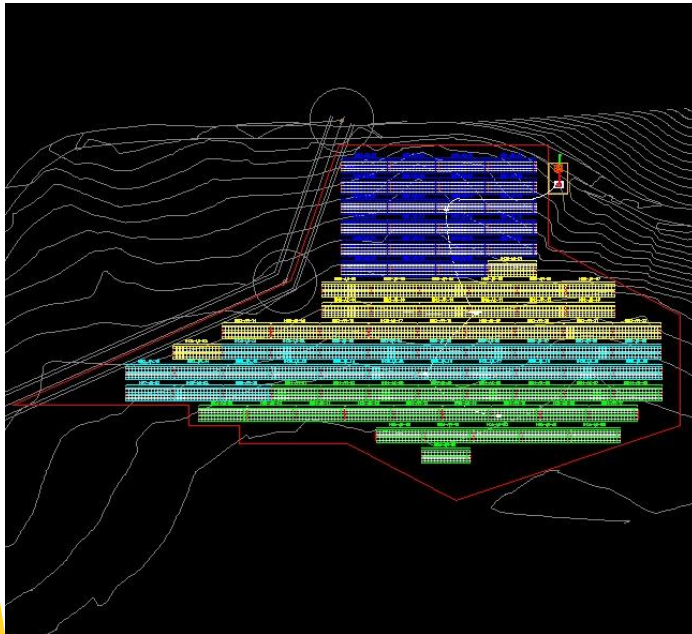
Usina Drogaria Venâncio 1



- ▶ Local: Ipiabas/RJ;
- ▶ Coordenadas: Lat. 22° 25' 15.79"S/Long. 43° 52' 00.16"O;
- ▶ Potência: 700 kW;
- ▶ Qtde. de Placas/Fabricante: 2760 (335Wp)/TRINA SOLAR;
- ▶ Qtde. de Inversores/Fabricante: 4 inversores de 175 kW;
- ▶ Tipo de Estrutura: Fixa;
- ▶ Tipo de encaminhamento de cabos: Leito;
- ▶ Capacidade do Transformador: 770 kVA.

Projetos Executados - Alexandre Magno - Diretor Técnico

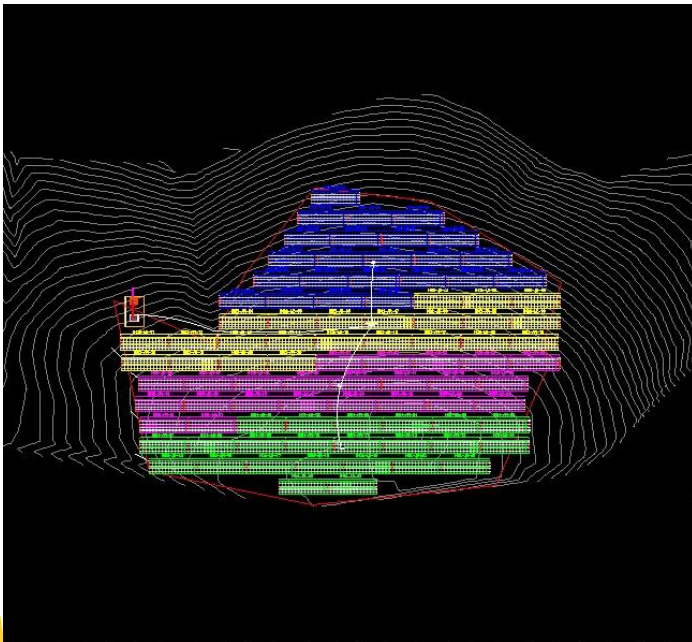
Usina Drogaria Venâncio 2



- ▶ Local: Ipiabas/RJ;
- ▶ Coordenadas: Lat. 22° 25' 05.79" S / Long. 43° 52' 01.80" O;
- ▶ Potência: 700 kW;
- ▶ Qtde. de Placas/Fabricante: 2700 (335Wp)/TRINA SOLAR;
- ▶ Qtde. de Inversores/Fabricante: 4 inversores de 175 kW;
- ▶ Tipo de Estrutura: Fixa;
- ▶ Tipo de encaminhamento de cabos: Leito;
- ▶ Capacidade do Transformador: 770 kVA.

Projetos Executados - Alexandre Magno - Diretor Técnico

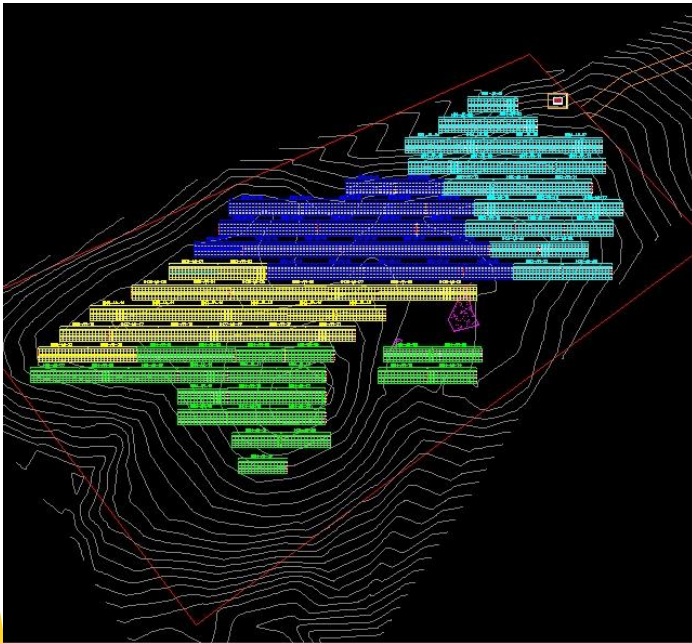
Usina Drogaria Venâncio 3



- ▶ Local: Ipiabas/RJ;
- ▶ Coordenadas: Lat. 22° 24' 55.83"S/Long. 43° 52' 10.49"O;
- ▶ Potência: 700 kW;
- ▶ Qtde. de Placas/Fabricante: 2430 (335Wp) e 336 (330Wp)/TRINA SOLAR;
- ▶ Qtde. de Inversores/Fabricante: 4 inversores de 175 kW;
- ▶ Tipo de Estrutura: Fixa;
- ▶ Tipo de encaminhamento de cabos: Leito;
- ▶ Capacidade do Transformador: 770 kVA.

Projetos Executados - Alexandre Magno - Diretor Técnico

Usina Drogaria Venâncio 4



- ▶ Local: Itaperuna/RJ;
- ▶ Coordenadas: Lat. 22° 25' 02.17"S/Long. 43° 52' 27.21"O;
- ▶ Potência: 700 kW;
- ▶ Qtde. de Placas/Fabricante: 2790 (330Wp)/TRINA SOLAR;
- ▶ Qtde. de Inversores/Fabricante: 4 inversores de 175 kW;
- ▶ Tipo de Estrutura: Fixa;
- ▶ Tipo de encaminhamento de cabos: Leito;
- ▶ Capacidade do Transformador: 770 kVA.

Projetos Executados - Alexandre Magno - Diretor Técnico - Vídeo

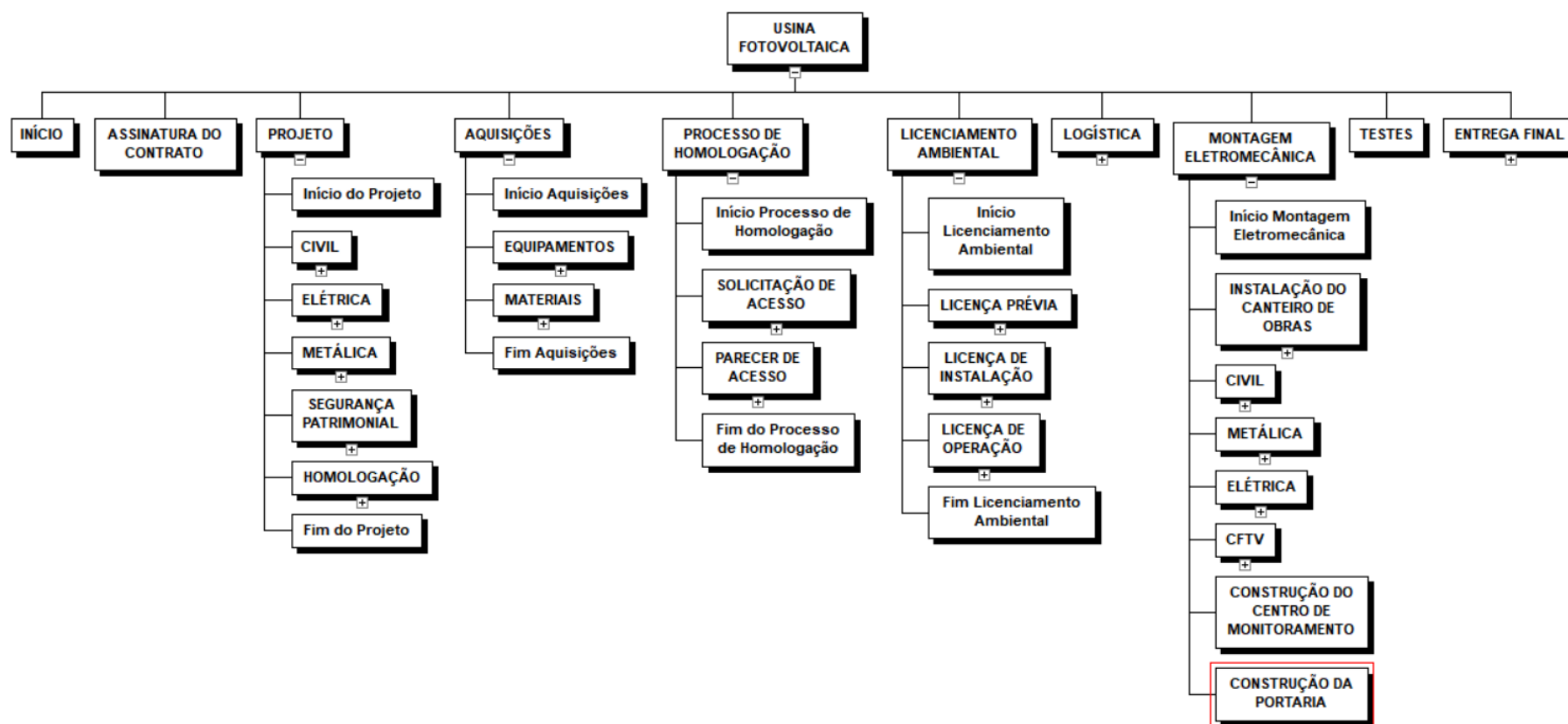


Documentos do Projeto

- ▶ Memorial Descritivo da Instalação;
- ▶ Planta de Localização;
- ▶ Planta de Lotes;
- ▶ Planta de Terraplenagem (LA - Licença Ambiental);
- ▶ Planta de Localização do Canteiro e Tratamento de Esgoto (LA);
- ▶ Planta de Drenagem (LA);
- ▶ Planta de situação/Subestações (LA);
- ▶ Diagrama de Blocos (Parecer de Acesso);
- ▶ Diagrama unifilar (Parecer de Acesso);
- ▶ Planta da Subestação;
- ▶ Planta de Valas;
- ▶ Planta de Radier do Transformador;
- ▶ Diagrama de Interligação;
- ▶ Diagrama Trifilar;
- ▶ Planta do Quadro de Distribuição;
- ▶ Certificado Inversor;
- ▶ Levantamento Topográfico;
- ▶ FD Inversor;
- ▶ FD Painel Solar;
- ▶ Declaração de Conformidade de Subestação Blindada;
- ▶ Cadastro de Informações Técnicas para Subestações Convencionais;
- ▶ Formulário de Elaboração de Contrato;
- ▶ Registro da Central Geradora;
- ▶ Formulário de Solicitação de Acesso para Minigeração Distribuída.

Cronograma base

- ▶ Cronograma elaborado em MS Project;
- ▶ Incluindo Recursos para efetivo controle e geração de KPIs do Projeto.



OBRIGADO!

NÃO VENDEMOS APENAS PROJETOS E INSTALAÇÕES,
MAS TAMBÉM A SOLUÇÃO IDEAL PARA O SEU
EMPREENDIMENTO!

Contato: 11 97645-3952 - Eng. Ricardo Veiga

www.arsun.com.br